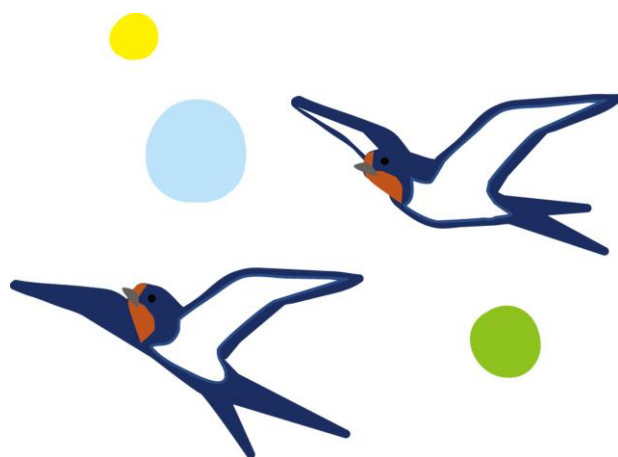


平成30年 県民参加型事業

「みんなでしらべる群馬のツバメ」  
～ツバメ初見日調査～

—調査結果報告書—



平成30年6月

群馬県立自然史博物館

## 1 調査の目的

当館では平成28年から「みんなでしらべる群馬のツバメ～ツバメ初見日調査～」を行っています。これは、県民の皆様が自然や環境に対する興味や関心を高めていただくための県民参加型事業の一環として行っているものです。

今年は、県内各地域の県民の皆様から、95件のツバメ情報をお寄せいただきました。

## 2 調査の概要

- (1) 調査期間：平成30年3月1日（木）～4月30日（月）
- (2) 調査場所：群馬県内
- (3) 指標生物：ツバメ
- (4) 調査方法：電子メール、郵送、FAX、電話等で初見日等を連絡する。
- (5) 調査内容：
  - ① 調査員情報（氏名・住所・電話番号）
  - ② 初見日（期日・場所・巣の有無、状況）
  - ③ 気付いたこと・感想・意見
  - ④ 記録写真（任意）
- (6) その他：寄せられた情報は、報告書としてまとめ、当館HPで紹介する。また、各調査員に報告書を郵送する。

## 3 調査の結果

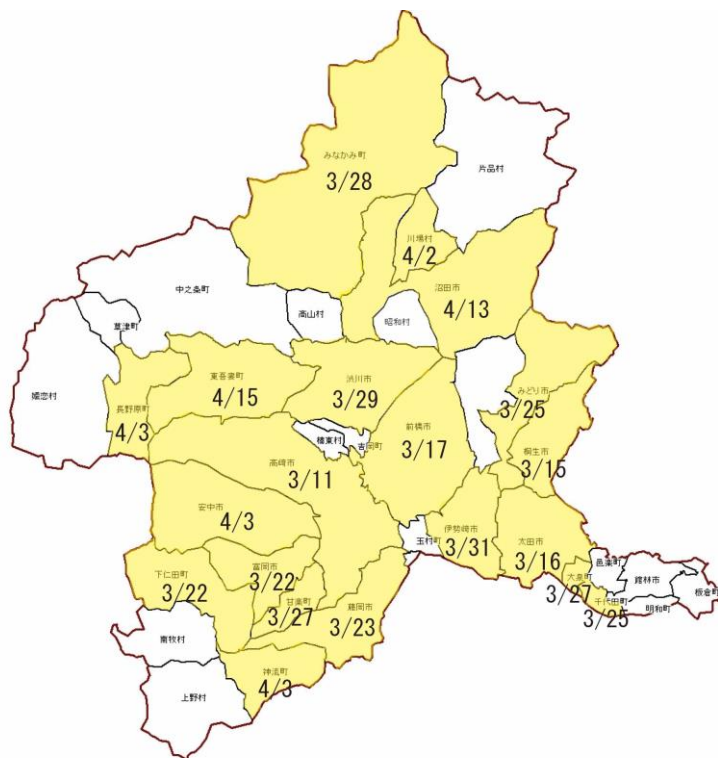
### (1) 調査件数

平成30年：20市町村95件

（平成28年：20市町村57件、平成29年：16市町村69件）

### (2) 各市町村の初見日

高崎市	(3月11日)
桐生市	(3月15日)
太田市	(3月16日)
前橋市	(3月17日)
富岡市	(3月22日)
下仁田町	(3月22日)
藤岡市	(3月23日)
みどり市	(3月25日)
千代田町	(3月25日)
甘楽町	(3月27日)
大泉町	(3月27日)
みなかみ町	(3月28日)
渋川市	(3月29日)
伊勢崎市	(3月31日)
川場町	(4月2日)
安中市	(4月3日)
長野原町	(4月3日)



神流町（4月 3日）  
 沼田市（4月13日）  
 東吾妻町（4月15日）



<過去3カ年における初見日調査一覧表>

	市町村名	H30	H29	H28
1	前橋市	3月17日	3月25日	4月6日
2	高崎市	3月11日	3月25日	3月29日
3	桐生市	3月15日	4月1日	4月8日
4	伊勢崎市	3月31日	4月12日	4月3日
5	太田市	3月16日	3月4日	—
6	沼田市	4月13日	—	4月7日
7	館林市	—	—	4月14日
8	渋川市	3月29日	4月7日	4月7日
9	藤岡市	3月23日	3月25日	4月12日
10	富岡市	3月22日	4月4日	3月19日
11	安中市	4月3日	3月26日	4月4日
12	みどり市	3月25日	4月26日	4月12日
13	榛東村	—	4月13日	4月7日
14	吉岡町	—	4月7日	4月7日
15	上野村	—	—	—
16	神流町	4月3日	—	—
17	下仁田町	3月22日	4月6日	4月9日
18	南牧村	—	4月8日	—
19	甘楽町	3月27日	—	—
20	中之条町	—	—	3月27日
21	長野原町	4月3日	—	4月16日
22	嬬恋村	—	—	—
23	草津町	—	—	—
24	高山村	—	—	4月15日
25	東吾妻町	4月15日	—	4月4日
26	片品村	—	—	—
27	川場町	4月2日	—	4月14日
28	昭和村	—	—	—
29	みなかみ町	3月28日	4月6日	3月29日
30	玉村町	—	3月18日	—
31	板倉町	—	—	—
32	明和町	—	—	—
33	千代田町	3月25日	—	—
34	大泉町	3月27日	—	—
35	邑楽町	—	—	—
	調査件数	20市町村95件	16市町村29件	20市町村57件

(3) エリア別抽出5市町村初見日比較

市町村		H30	H29	H28
前橋市(中部)	初見日	3月17日	3月25日	4月6日
	平年差	-14	-6	+6
	昨年差	-8	-12	-
高崎市(西部)	初見日	3月11日	3月25日	3月29日
	平年差	-20	-6	-2
	昨年差	-14	-4	-
桐生市(東部)	初見日	3月15日	4月1日	4月8日
	平年差	-16	1	+8
	昨年差	-17	-7	-
みなかみ町(北部)	初見日	3月28日	4月6日	3月29日
	平年差	-3	+6	-2
	昨年差	-9	+8	-
富岡市	初見日	3月22日	4月4日	3月19日
	平年差	-9	+4	-12
	昨年差	-13	+16	-

\*昨年差が、正の数の場合は、「昨年より遅い日数」、負の数の場合は、「昨年より早い日数」を示す。

(4) 調査員からの感想・意見(抜粋)

- 例年より早いと思う。いつもは、5月の節句頃から、水田に水が入ってから、その土で巣作りをしている。(沼田市)
- 「道の駅」には、数多くのツバメがいて、巣作りの場所をさがしているようでした。しかし、巣作り防止のネットが広範囲に設置してあり、残念に思いました。(下仁田町)
- 昨年、初めてやってきて、我が家で2つの巣を作り、6羽のひな全部が巣立ちました。(渋川市)
- 13年以上前からこの時期になると巣を作りはじめます。何度か巣をこわしたら来ない年もありました。今回は、前回の巣をそのままにしていたら巣をなおしながら巣作りを始めたようです。(高崎市)
- 12年前から毎年古巣や新しい巣で子育てをしています。カラスなどの被害が多く、ヨシズで工夫して守っています。昨年は、我が家では古巣で6羽、新しい巣で5羽のヒナが育ってくれました。現在、近くの田や畑を大きな道路に作る工事をしているのでエサが取れなくなることがとても心配。(高崎市)
- 大きく育っていく子どもと反対に親の胸元がげっそり痩せていく姿が痛々しい。(大泉町)
- 今年は、例年より早く来た。いつも6~7個の巣が作られ、交代で何度も巣立っていく。田植えの時期は、田んぼの泥があるので巣が大きくて美しい形をしている。ここ数年、カラスに襲われヒナを食べられてしまうことが増えた。それでも、数家族で互いに協力しカラスと戦う姿は勇ましいものだ。(前橋市)
- いつも思うのですが日本の南岸を低気圧が通過した直後に見られるように思います。(前橋市)

#### 4 フォトギャラリー

～調査員から寄せられたツバメ画像の一部をご紹介します～



3月20日（高崎市）



3月25日（安中市）



3月31日（富岡市）



4月1日（安中市）



4月6日（伊勢崎市）



4月11日（下仁田町）

## 5 おわりに

今年も、多くの県民の皆様から情報をお寄せいただきありがとうございました。皆様方と一緒に取り組む「みんなで調べる群馬のツバメ～ツバメ初見日調査～」を通して、より一層、身の回りの自然や環境に対する興味や関心を高めていただければ幸いです。

ツバメ初見日調査は、来年も実施する予定ですので、今後ともご協力の程、よろしく申し上げます。