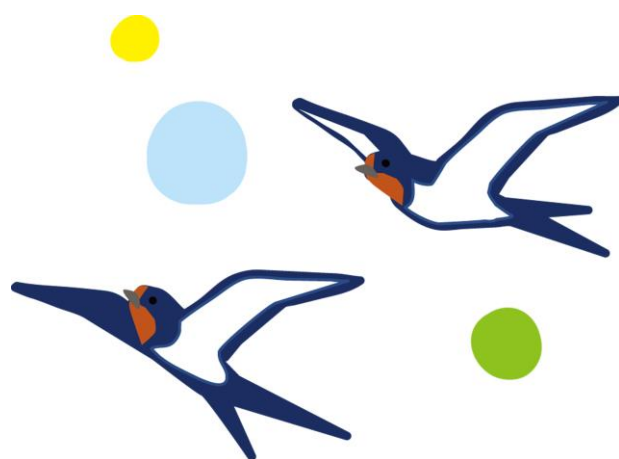


2019年 県民参加型事業

「みんなでしらべる群馬のツバメ」
～ツバメ初見日調査～

—調査結果報告書—



令和元年8月

群馬県立自然史博物館

1 調査の目的

当館では平成28年から「みんなでしらべる群馬のツバメ～ツバメ初見日調査～」を行っています。これは、県民の皆様にも自然や環境に対する興味や関心を高めていただくための県民参加型事業の一環として行っているものです。

2 調査の概要

- (1) 調査期間：平成31年3月1日（金）～4月30日（火）
- (2) 調査場所：群馬県内
- (3) 指標生物：ツバメ
- (4) 調査方法：電子メール、郵送、FAX、電話等で初見日等を連絡する。
- (5) 調査内容：
 - ① 調査員情報（氏名・住所・電話番号）
 - ② 初見日（期日・場所・巣の有無、状況）
 - ③ 気付いたこと・感想・意見
 - ④ 記録写真（任意）
- (6) その他：寄せられた情報は、報告書としてまとめ、当館HPで紹介する。
また、希望する調査員には報告書を郵送する。

3 調査の結果

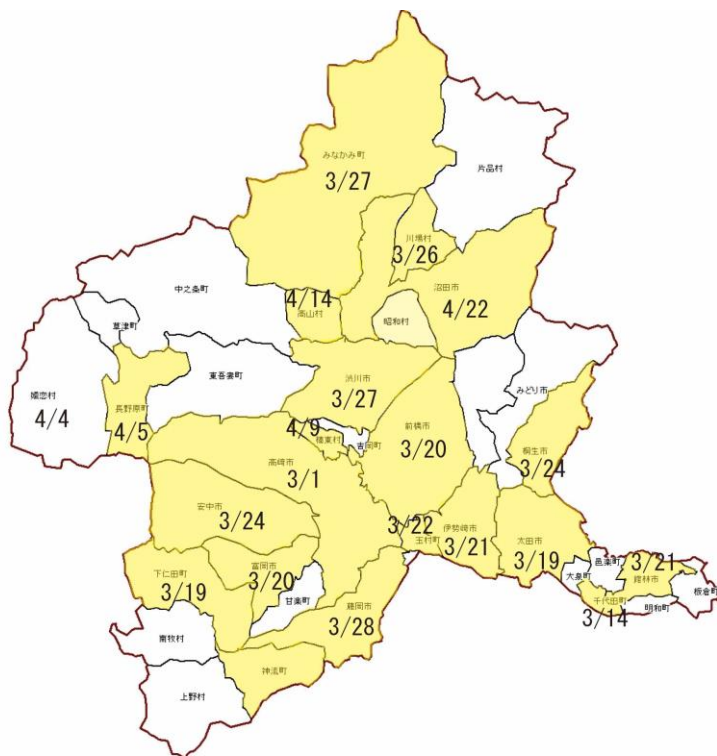
(1) 調査件数

平成31年：20市町村90件

（平成30年：20市町村95件、平成29年：16市町村69件、平成28年：20市町村57件）

(2) 各市町村の初見日

高崎市	(3月1日)
千代田町	(3月14日)
太田市	(3月19日)
下仁田町	(3月19日)
富岡市	(3月20日)
前橋市	(3月20日)
館林市	(3月21日)
伊勢崎市	(3月21日)
玉村町	(3月22日)
桐生市	(3月24日)
安中市	(3月24日)
川場村	(3月26日)
渋川市	(3月27日)
みなかみ町	(3月27日)
藤岡市	(3月28日)
嬭恋村	(4月4日)
長野原町	(4月5日)
榛東村	(4月9日)



高山村 (4月14日)

沼田市 (4月22日)

<過去3カ年における初見日一覧表>

	市町村名	H31	H30	H29	H28
1	前橋市	3月20日	3月17日	3月25日	4月6日
2	高崎市	3月1日	3月11日	3月25日	3月29日
3	桐生市	3月24日	3月15日	4月1日	4月8日
4	伊勢崎市	3月21日	3月31日	4月12日	4月3日
5	太田市	3月19日	3月16日	3月4日	—
6	沼田市	4月22日	4月13日	—	4月7日
7	館林市	3月21日	—	—	4月14日
8	渋川市	3月27日	3月29日	4月7日	4月7日
9	藤岡市	3月28日	3月23日	3月25日	4月12日
10	富岡市	3月20日	3月22日	4月4日	3月19日
11	安中市	3月24日	4月3日	3月26日	4月4日
12	みどり市	—	3月25日	4月26日	4月12日
13	榛東村	4月9日	—	4月13日	4月7日
14	吉岡町	—	—	4月7日	4月7日
15	上野村	—	—	—	—
16	神流町	—	4月3日	—	—
17	下仁田町	3月19日	3月22日	4月6日	4月9日
18	南牧村	—	—	4月8日	—
19	甘楽町	—	3月27日	—	—
20	中之条町	—	—	—	3月27日
21	長野原町	4月5日	4月3日	—	4月16日
22	嬬恋村	4月4日	—	—	—
23	草津町	—	—	—	—
24	高山村	4月14日	—	—	4月15日
25	東吾妻町	—	4月15日	—	4月4日
26	片品村	—	—	—	—
27	川場町	3月26日	4月2日	—	4月14日
28	昭和村	—	—	—	—
29	みなかみ町	3月27日	3月28日	4月6日	3月29日
30	玉村町	3月22日	—	3月18日	—
31	板倉町	—	—	—	—
32	明和町	—	—	—	—
33	千代田町	3月14日	3月25日	—	—
34	大泉町	—	3月27日	—	—
35	邑楽町	—	—	—	—
	調査件数	20市町村 90件	20市町村 95件	16市町村 29件	20市町村 57件

(3) エリア別抽出5市町村初見日比較

市町村		H31	H30	H29	H28
前橋市（中部）	初見日	3月20日	3月17日	3月25日	4月6日
	平年差	-11	-14	-6	+6
	昨年差	+3	-8	-12	-
高崎市（西部）	初見日	3月1日	3月11日	3月25日	3月29日
	平年差	-30	-20	-6	-2
	昨年差	-10	-14	-4	-
桐生市（東部）	初見日	3月24日	3月15日	4月1日	4月8日
	平年差	-7	-16	1	+8
	昨年差	+9	-17	-7	-
みなかみ町（北部）	初見日	3月27日	3月28日	4月6日	3月29日
	平年差	-4	-3	+6	-2
	昨年差	-1	-9	+8	-
富岡市	初見日	3月20日	3月22日	4月4日	3月19日
	平年差	-11	-9	+4	-12
	昨年差	-2	-13	+16	-

*昨年差が、正の数の場合は、「昨年より遅い日数」、負の数の場合は、「昨年より早い日数」を示す。

（４）調査員からの感想・意見（抜粋）

- ・3月に見たのは初めてです。一生懸命飛んでいて感動しました。（玉村町）
- ・気温の関係なのか、今年は初見日が遅かったように思います。周辺は農地があり、住宅が少ないため、毎年、多数のツバメが軒下に巣を作っています。カラスがいるためか、ツバメが巣立つ確率は、数年に1度くらいです。（太田市）
- ・2、3年前までは、隣家の軒先にもツバメの巣ができていましたが、近年はありません。飛び交うツバメの数も減少しています。（富岡市）
- ・降り続く雪の中、今年も来てくれました。今年来てくれた2羽は昨年生まれた子たちなのではないでしょうか。早く暖かい春が来るといいですね。（安中市）
- ・子どもの頃は、ツバメが視界内にいるのが当たり前の気がしていましたが、最近は注意して探さないと見かけない気がします。（高崎市）
- ・「動物注意板」にツバメが描かれていました。施設の看板のようです。（渋川市）
- ・巣から落とされてしまうことがあるので、今年は元気に育てほしいです。（渋川市）
- ・ツバメが今年も我が家に来ました。21年前から欠かさず来ています。21年前、初めて巣を作り、毎年リフォームをしては子育てをしています。今年も無事に雛が巣立つようにサポートしたいと思います。
- ・昨年いたツバメなのか、すぐに元々あった巣を直し始めました。かわいくて楽しみにしています。4年前に初めて来て、翌年は来ず、昨年、今年と続けて来ました。（沼田市）



4 フォトギャラリー

～調査員から寄せられたツバメ画像の一部をご紹介します～



5 おわりに

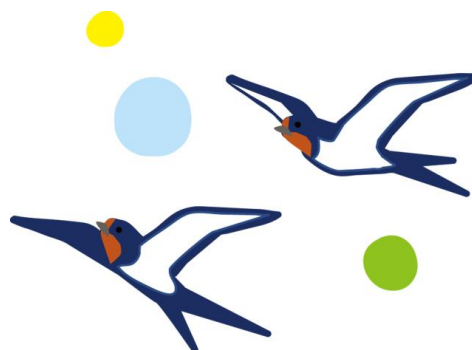
今年も、多くの県民の皆様から情報をお寄せいただきありがとうございました。皆様方と一緒に取り組む「みんなで調べる群馬のツバメ～ツバメ初見日調査～」を通して、より一層、身の回りの自然や環境に対する興味や関心を高めていただければ幸いです。

さて、ツバメ初見日調査は、来年 2020 年が5カ年にわたる調査の最終年となります。5年間にわたる県民参加型調査の集大成の年になればと考えております。是非とも、ご協力の程、よろしく申し上げます。

◇2020年ツバメ初見日調査について・・・

調査期間：令和2年3月1日（日）
～4月30日（木）

*詳細は、2020年2月1日以降に
博物館HP等でお知らせします。





TEL : 0274-60-1200 (担当 : 教育普及係)