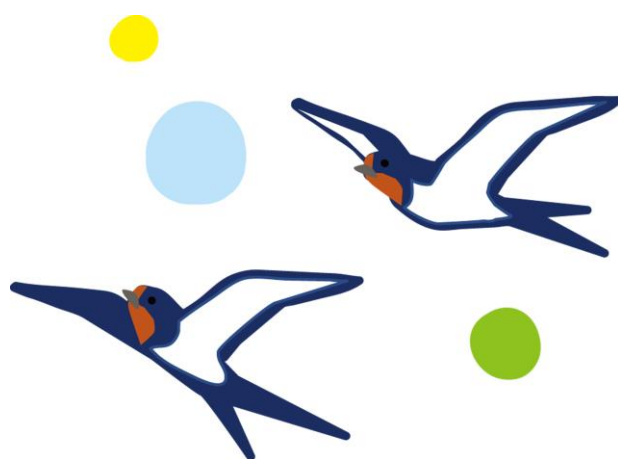


2020年 県民参加型事業

「みんなでしらべる群馬のツバメ」
～ツバメ初見日調査～

—調査結果報告書—



令和2年9月

群馬県立自然史博物館

1 調査の目的

当館では平成28年から「みんなでしらべる群馬のツバメ～ツバメ初見日調査～」を行っています。この調査は、県民の皆様にも自然や環境に対する興味や関心を高めていただくための県民参加型事業の一環として行っているものです。

2 調査の概要

- (1) 調査期間：令和2年3月1日（日）～4月30日（木）
- (2) 調査場所：群馬県内
- (3) 指標生物：ツバメ
- (4) 調査方法：電子メール、郵送、FAX、電話等で初見日等を連絡する。
- (5) 調査内容：
 - ①調査員情報（氏名・住所・電話番号）
 - ②初見日（期日・場所・巣の有無、状況）
 - ③気付いたこと・感想・意見
 - ④記録写真（任意）
- (6) その他：寄せられた情報は、報告書としてまとめ、当館HPで紹介する。
また、希望する調査員には報告書を郵送する。

3 調査の結果

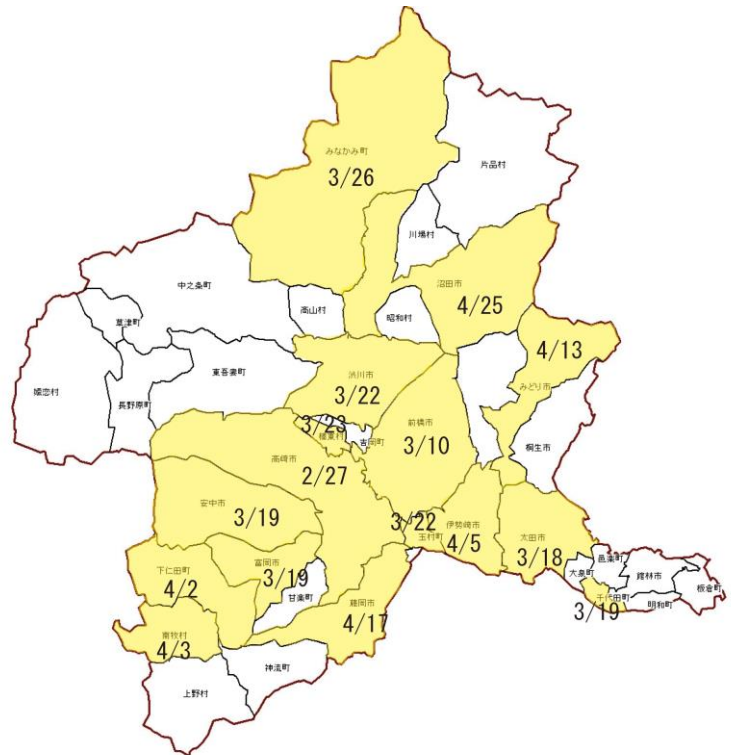
(1) 調査件数

令和2年：16市町村59件

平成31年：20市町村90件、平成30年：20市町村95件、平成29年：16市町村69件
平成28年：20市町村57件

(2) 各市町村の初見日

高崎市	(2月27日)
前橋市	(3月10日)
太田市	(3月18日)
富岡市	(3月19日)
安中市	(3月19日)
千代田町	(3月19日)
渋川市	(3月22日)
玉村町	(3月22日)
榛東村	(3月23日)
みなかみ町	(3月26日)
下仁田町	(4月 2日)
南牧村	(4月 3日)
伊勢崎市	(4月 5日)
みどり市	(4月13日)
藤岡市	(4月17日)
沼田市	(4月25日)



<過去5カ年における初見日一覧表>

	市町村名	R2 今回の調査	H31	H30	H29	H28
1	前橋市	3月10日	3月20日	3月17日	3月25日	4月6日
2	高崎市	2月27日	3月1日	3月11日	3月25日	3月29日
3	桐生市	—	3月24日	3月15日	4月1日	4月8日
4	伊勢崎市	4月5日	3月21日	3月31日	4月12日	4月3日
5	太田市	3月18日	3月19日	3月16日	3月4日	—
6	沼田市	4月25日	4月22日	4月13日	—	4月7日
7	館林市	—	3月21日	—	—	4月14日
8	渋川市	3月22日	3月27日	3月29日	4月7日	4月7日
9	藤岡市	4月17日	3月28日	3月23日	3月25日	4月12日
10	富岡市	3月19日	3月20日	3月22日	4月4日	3月19日
11	安中市	3月19日	3月24日	4月3日	3月26日	4月4日
12	みどり市	4月13日	—	3月25日	4月26日	4月12日
13	榛東村	3月23日	4月9日	—	4月13日	4月7日
14	吉岡町	—	—	—	4月7日	4月7日
15	上野村	—	—	—	—	—
16	神流町	—	—	4月3日	—	—
17	下仁田町	4月2日	3月19日	3月22日	4月6日	4月9日
18	南牧村	4月3日	—	—	4月8日	—
19	甘楽町	—	—	3月27日	—	—
20	中之条町	—	—	—	—	3月27日
21	長野原町	—	4月5日	4月3日	—	4月16日
22	嬭恋村	—	4月4日	—	—	—
23	草津町	—	—	—	—	—
24	高山村	—	4月14日	—	—	4月15日
25	東吾妻町	—	—	4月15日	—	4月4日
26	片品村	—	—	—	—	—
27	川場町	—	3月26日	4月2日	—	4月14日
28	昭和村	—	—	—	—	—
29	みなかみ町	3月26日	3月27日	3月28日	4月6日	3月29日
30	玉村町	3月22日	3月22日	—	3月18日	—
31	板倉町	—	—	—	—	—
32	明和町	—	—	—	—	—
33	千代田町	3月19日	3月14日	3月25日	—	—
34	大泉町	—	—	3月27日	—	—
35	邑楽町	—	—	—	—	—
	調査件数	16市町村 59件	20市町村 90件	20市町村 95件	16市町村 29件	20市町村 57件

(3) エリア別抽出5市町村初見日比較

市町村		R 2	H 3 1	H 3 0	H 2 9	H 2 8
前橋市 (中部)	初見日	3月10日	3月20日	3月17日	3月25日	4月6日
	平年差	-21	-11	-14	-6	+6
	昨年差	-10	+3	-8	-12	-
高崎市 (西部)	初見日	2月27日	3月1日	3月11日	3月25日	3月29日
	平年差	-33	-30	-20	-6	-2
	昨年差	-3	-10	-14	-4	-
桐生市 (東部)	初見日	-	3月24日	3月15日	4月1日	4月8日
	平年差	-	-7	-16	1	+8
	昨年差	-	+9	-17	-7	-
みなかみ町 (北部)	初見日	3月26日	3月27日	3月28日	4月6日	3月29日
	平年差	-5	-4	-3	+6	-2
	昨年差	-1	-1	-9	+8	-
富岡市	初見日	3月19日	3月20日	3月22日	4月4日	3月19日
	平年差	-12	-11	-9	+4	-12
	昨年差	-1	-2	-13	+16	-

* 昨年差が、正の数の場合は、「昨年より遅い日数」、負の数の場合は、「昨年より早い日数」を示す。

(4) 調査員からの感想・意見(抜粋)

- ・例年、付近の家に巣を作っているのを見かけるので、今年も作りに来てくれたのかなと嬉しく思います。
- ・寒暖の影響か、3月に見かけたのは初めてです。今の時代、新築の家の壁は、ツルツとしていないので、巣作りがしづらいのではないかと思います。
- ・例年オスが先に帰ってメスを待っているが、今年は一緒に帰ってきました。
- ・20年前から毎年来ています。
- ・なかなか身近な自然を気にする機会が少ないので、調査に参加でき良かったです。また、同様の調査を行うことがあったら参加したいです。
- ・毎年、ガレージ内に巣を作っています。前年のものをそのまま使う事は少なく新たに作ったり、古いものを作りなおしたりしているようにも見えます。
- ・昨日はまったく気がつかなかったので、今朝到着のご一行様と思われる。まだ、よたよたと飛んでいるのは、長旅の疲れでしょうか。
- ・今年も戻ってきました。去年は、カラスに何度も食べられくやしい思いをしました。今年は野菜ネットで守っていきます。
- ・サクラ満開の土手を散策していたら、数羽のツバメらしき野鳥が飛び交っていたので、新須永橋下をのぞくと、ツバメやイワツバメに遭遇しました。
- ・運転中、信号待ちで停車したときに見かけました。1羽でした。気温は8℃くらい。まだ、肌寒い中、春の訪れを感じました。
- ・畑の水たまりで泥を集めていました。巣作りをしている最中だったのだと思います。
- ・久しぶりに散歩に出かけて、ツバメを見かけたので、なんとなく嬉しかったです。
- ・今年は、新型コロナウイルスの感染症が世界中に広まり、3密を防ぐため、ツバメの実態調査ができませんでした。
- ・例年4月に帰って来たツバメが今年は、3月に帰って来ました。

- 1回の営巣で5～6羽の雛が巣立っていきます。2～3年前には、まだ孵化したての雛が何羽か居る巣に、どこからやってきたのか数羽の若鳥のグループが占拠してしまい、孵化したての雛を巣から追い落としてしまうという事件もありました。

4 フォトギャラリー

～調査員から寄せられたツバメ画像の一部をご紹介します～

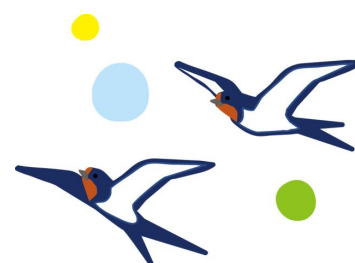


5 おわりに

今年は、コロナ禍の中の初見日調査となりました。3月から臨時休館になってしまい、今年は調査ができるのかと職員一同不安な気持ちでいっぱいでした。しかし、「今年もツバメがやってきました！」と県民の皆様から予想以上のツバメの情報をお寄せいただきました。本当にありがとうございました。

平成28年から開始した「みんなでしらべる群馬のツバメ～ツバメ初見日調査～」もおかげさまで今回が最終年（5年目）となります。今まで、延べ300人以上の県民の皆様にご協力いただき、群馬県内のツバメに関する活動状況を報告していただきました。ありがとうございました。

皆様方と一緒に取り組む「みんなで調べる群馬のツバメ～ツバメ初見日調査～」を通して、より一層、身の回りの自然や環境に対する興味や関心を高めていただければ幸いです。





TEL : 0274-60-1200 (担当 : 教育普及係)