

ミュージアムオリエンテーリング (たまごコース)

つぎのポイントをまわりながら、しつもんに^{こた}答えよう。B3-01のような^き記号をさがして^{すす}進んでください。むずかしそうなしつもんでも、てんじを見れば答えられるよ。

ポイント1 ^{じだい} ^{ちきゅう}きょうりゅうの時代 (地球の時代 A3-01)

ガラスの床の下には、本物の^{ほんもの}きょうりゅうの^か化石があります。これは、なんと^なという^{きょうりゅう}の化石でしょうか？

(ヒント: ^く組み立てると、下の^{しゃしん}写真のようになるよ。)



ポイント2 ^{ぐんま} ^か ^{せき} ^{ちきゅう} ^{じだい}群馬の化石 (地球の時代A4-02)

^{ぐんま}群馬県から、下の^{しゃしん}写真のような^{どうぶつ}パレオパラドキシアという動物の化石が^{はっけん}発見されています。この動物は、^{つぎ}次のうちどこに^{すん}すんでいたでしょうか？ ^{きごう}記号を○でかこみましょう。

(ヒント: ガラスケースの中のものけいを見てみよう)



ア 山の中

イ ^{うみ} ^{ちか} ^{りくじょう}海に近い陸上

ウ 海の中

ミュージアムオリエンテーリング（たまごコース）

ポイント3 ぐんま どうぶつ 群馬の動物（しぜん かんきょう 群馬の自然と環境B1）

さわることのできるウサギとキツネのはくせいがあります。どちらの動物どうぶつの毛がやわらかいでしょうか？記号を○でかこみましょう。
(ヒント: ていねいにさわってたしかめてね)



ア ウサギ イ キツネ

ポイント4 ほたかさん 武尊山のブナ林（ぐんま しぜん かんきょう 群馬の自然と環境B5-03）

大きなブナの林があります。キツネをさがしてください。このキツネはなにをねらっていますか。



?

ちょうしはどうかな？こんどは2かいへ行きましょう！

ミュージアムオリエンテーリング (たまごコース)

ポイント5 しんか はなし 進化の話 (ダーウインの部屋C1)

いろいろなクマがならんでいます。この中で一番大きなクマの名前を
いちばん なまえ
か
書きましょう。



ポイント6 はくぶつがくしゃ 博物学者の部屋 (ダーウインの部屋C2)

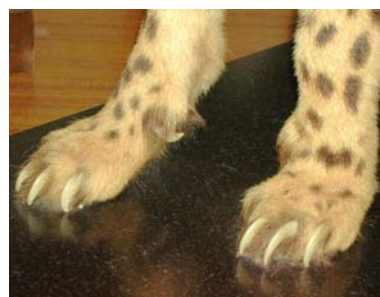
オグロヌーのはくせいをさがしてください。この動物の足は次のうちの
どうぶつ つぎ
どれですか。記号を○でかこみましょう。
きごう



A (ウマの仲間)
なかま



B (ウシの仲間)
なかま



C (ネコの仲間)
なかま

ミュージアムオリエンテーリング (たまごコース)

ポイント7 ヒトとサル(自然界におけるヒト D2-02)

ヒト、チンパンジー、ゴリラ、オランウータンがいます。それぞれの手と足はどれでしょうか？線^{せん}でむすびましょう。

ヒト



チンパンジー



ゴリラ



オランウータン



ポイント8 生態系の一員として(かけがえのない地球E-01)

わたしたちがふだん使っている紙はすべて木から作られています。



てんじしてある木は、200さいの木を切りとったものです。この木からトイレトペーパーを作るとしたら、なんこ作れますか？

こ

おつかれさまでした。ぜんぶ答えられたかな？またチャレンジしてね！！

ミュージアムオリエンテーリング（たまごコース）

たまごコース解答

1. トリケラトプス
2. イ
3. ア
4. アカネズミ
5. ホッキョクグマ
6. B
7. ヒト：左から2つ目 チンパンジー：右から2つ目
ゴリラ：一番右 オランウータン：一番左
8. 100こ