

ミュージアムオリエンテーリング（ようちゅうコース）

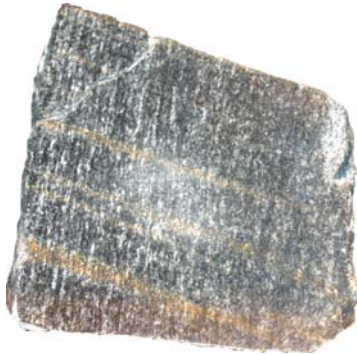
次のポイントをまわりながら質問に答えよう。B3-01のような記号を探して進むと、目的のコーナーへ行くことができます。難しそうな質問でも、展示を見れば答えられるよ。

ポイント1 りく 陸の時代 ちきゅう (地球の時代 A1-01)

地球が生まれたのは今から何年前ですか。

 年前

地球上でもっとも古いといわれているこの岩石をなんといいますか。



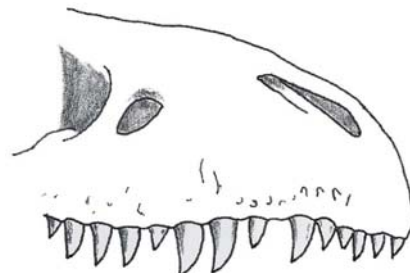
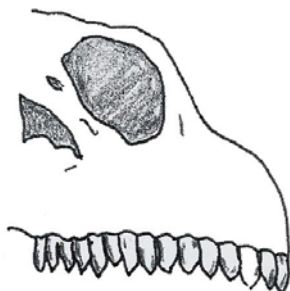
何年くらい前の岩石ですか。

やく 約 年前

ポイント2 きょうりゆう 恐竜とその仲間 なかま ちきゅう (地球の時代 A3-02)

大きな恐竜の化石や模型がありますね。カマラサウルスの全身骨格を探してください。これはどこの国で発掘されたものですか。

この恐竜の歯は、下の2種類の歯のうち、どちらにちかいですか。○で囲みましょう。



ミュージアムオリエンテーリング（ようちゅうコース）

ポイント3 **パレオパラドキシア** (地球の時代 A4-02)

パレオパラドキシアの化石を探してください。説明を読んで にことばや数字を入れましょう。

パレオパラドキシアは今から 万～ 万年前に、 のみ

にすんでいたほ乳類です。



ポイント4 **低湿地の動物** (群馬の自然と環境 B3-03)

水鳥をたくさん展示したコーナーへ進んでください。水鳥の足をくらべているパネルがあります。これは、何という鳥の足ですか。



ポイント5 **武尊山のブナ林** (群馬の自然と環境 B5-03)

大きなブナの林があります。キツネを探してください。このキツネは何をねらっていますか。

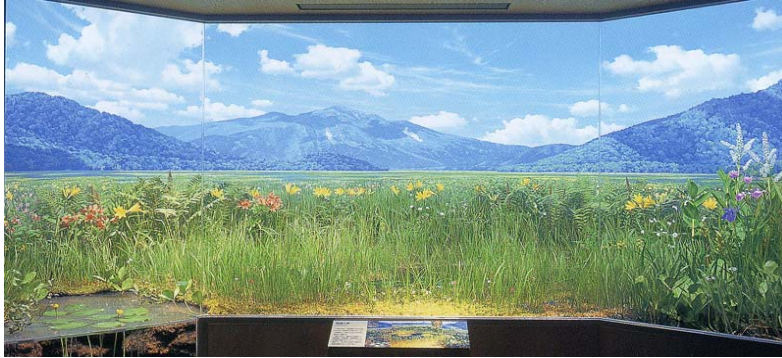


?

ミュージアムオリエンテーリング（ようちゅうコース）

ポイント6 お ぜ が は ら 尾瀬ヶ原し ぜん かんきょう（群馬の自然と環境B8-03）

尾瀬ヶ原も け いの模型（ジオラマといいます）がありますね。たくさんの植物しょくぶつが花を咲かせて、尾瀬ヶ原が一番美しい季節うつく きせつです。さてこれは何月頃ころですか。説明せつめいを読んで答えましょう。



月の下旬げじゅん

調子ちようしはどうか？ 今度は2階こんどへ行きましょう！

ポイント7 しん か 進化の話（ダーウィンの部屋C1）

いろいろなクマが並ならんでいます。動物には「同じ仲間なかまの動物どうぶつでは、北にすむものほど体が大きくなる。」という性質せいしつがあり、これはベルクマンの法則ほうそくと呼ばれています。この中で一番大きなクマの名前を書きましょう。

ポイント8 はくぶつがくしゃ 博物学者の部屋（ダーウィンの部屋 C2）

オグロヌーのはく製せいを探してください。この動物どうぶつの足は次のA～Cのうちのどれですか。記号ごうを○で囲かこみましょう。



A (ウマなかまの仲間)



B (ウシの仲間)



C (ネコの仲間)

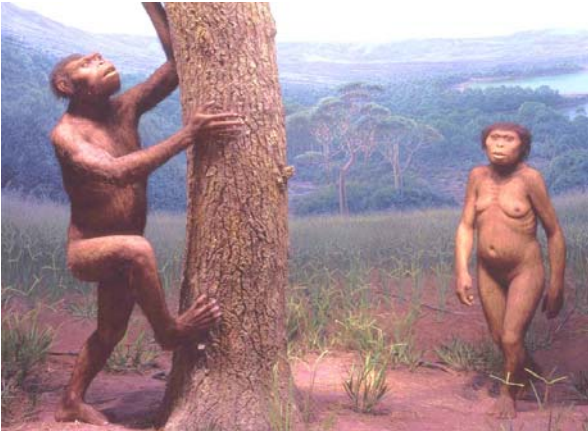
ミュージアムオリエンテーリング（ようちゅうコース）

ポイント9 にゆうるい ほ乳類としてのヒトし ぜんかい（自然界におけるヒト D1-02）

しんぞう 心臓のしくみを説明している場所があります。ゾウとネズミの心拍数を調べましょう。

ネズミ 回/分 ゾウ 回/分

ポイント10 そ せん し ぜんかい ヒトの祖先（自然界におけるヒト D2-02）



はじ 初めて2本足で歩いたと考えられる人類の様子
じんるい ようす を展示しています。何という人類ですか。

ポイント11 せい たい けい いちいん 生態系の一員としてち きゅう（かけがえのない地球E-01）

私たちがふだん使っている紙はすべて木材から作られています。展示してある木材は
200歳で直径約70cm、厚さ 15.5cm ですが、この木からトイレットペーパーを作るとした
ら何個作れますか。

 個

ポイント12 き き ひん もの 人間のために危機に瀕した生き物ち きゅう（かけがえのない地球E-03）

トキについて調べましょう。

げんざい 現在、日本ではどこで飼育されていますか。

い がい 日本以外にはどこにすんでいますか。

おつかれさまでした。全部答えられたかな？またチャレンジしてね！！

ミュージアムオリエンテーリング（ようちゅうコース）

ようちゅうコース解答

1. 46億 アキャスター片麻岩 40億
2. アメリカ合衆国 左に○
3. 2500（万）～500（万年前） 北太平洋沿岸
4. カイツブリ
5. アカネズミ
6. 7（月）
7. ホッキョクグマ
8. B
9. 600（回／分） 30（回／分）
10. アファール猿人
11. 100（個）
12. 佐渡島 中国