

# 『尾瀬』について調べよう

群馬県立自然史博物館

学校名	学校	学年	年	氏名	
-----	----	----	---	----	--

1 尾瀬の保護<sup>ほご</sup>について調べ、( )にことばを入れましょう。



尾瀬は、自然公園法という法律で国立公園の( )に指定され、また、文化財保護法という法律で( )に指定されています。

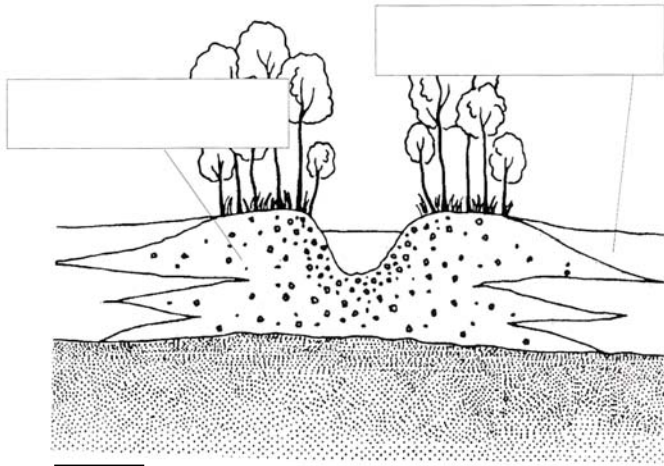
そのため、勝手<sup>かって</sup>に植物を採取<sup>さいしゅ</sup>したり、山小屋を作ったりすることはできません。

2 下の左の図は尾瀬ヶ原で川の流<sup>なが</sup>れに沿<sup>したが</sup>ってみられる林の様子です。

また、右の図はその林の横断面を示したモデル図です。これを見て質問に答えましょう。



このような川の流<sup>なが</sup>れに沿<sup>したが</sup>った林を何といいますか。

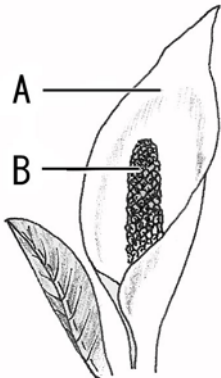


上の  に当てはまる語句を入れましょう。

3 ミズバショウはサトイモ科の植物ですが、この仲間はみな変わった花を咲かせます。

A の部分<sup>ぶぶん</sup>を何といいますか。

B の部分<sup>ぶぶん</sup>は棒<sup>ぼう</sup>のように見えますが、よく見ると何か<sup>あつ</sup>が集まっています。何の集まりですか。



4 尾瀬には非常に長い距離の木道が設置されています。もしも湿原を踏みつけるとどのような変化が起こりますか。正しい順にならべましょう。

- A. 乾燥した裸地ができる B. 植物が枯れる C. 泥炭が雨水で流される

人が踏みつける → ( ) → ( ) → ( )

5 尾瀬ヶ原の湿原はどのようにしてできるのでしょうか。  
( ) の中にことばを入れて文を完成させましょう。

尾瀬ヶ原は標高が約 ( ) m もあり、気温が非常に低いところです。そのため植物が枯れてもなかなか腐らずに積もっていきます。このような枯れ草を含んだ水は ( ) 性になるので、枯れ草はさらに腐りにくくなって堆積します。こうしてできた湿原の中には ( ) という池のような水たまりが見られるようになります。



6 尾瀬の至仏山は蛇紋岩という植物の生育にはあまり適さない岩石からできています。

下の A、B の文はここで見られる珍しい植物を説明したものです。  
このような植物を何といいますか。  
また、それにあたる植物の例を2種類ずつあげましょう。

A: 他の植物が入り込まないために、かろうじて生き残っている植物。

(植物例) \_\_\_\_\_

B: 生活しづらい環境に適した形に、体をつくり替えた植物。

(植物例) \_\_\_\_\_



7 どうして尾瀬は貴重なのでしょうか。また、どうして尾瀬を守らなければならないのでしょうか。尾瀬の展示を見て、あなたの考えを書きましょう。

-----
-----
-----