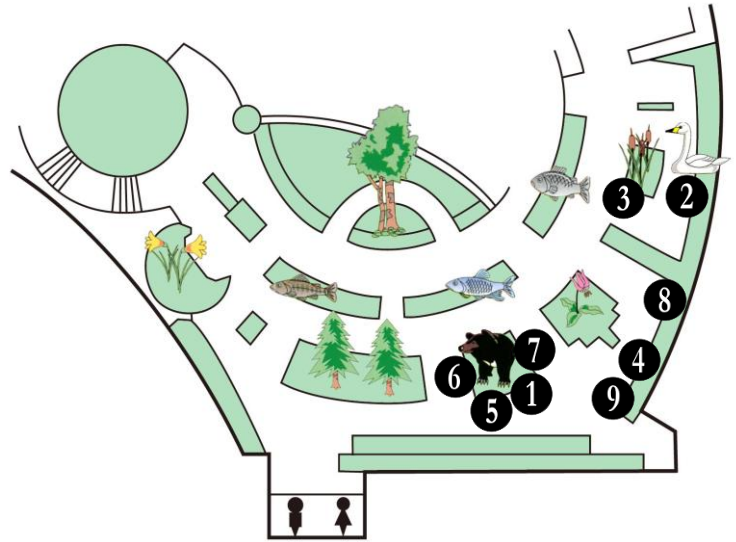


名前

ぜつめつきくしゅ 絶滅危惧種とは、ぜつめつ 絶滅するおそれのある動物や植物のことをいいます。

てんじ 右の図は展示室Bコーナー（群馬の自然）の地図です。群馬県にもぜつめつきくしゅ 絶滅危惧種の生きものがあります。地図を参考にして、次の問題に取り組みましょう。



1 群馬県で現在、ぜつめつきくしゅ 絶滅危惧種に指定されている植物や動物は、それぞれ何種類でしょうか。また、それは県内の動植物の約何%でしょうか。

〈地図数字 ①〉

植物 ___ 種 (約 %) 動物 ___ 種 (約 %)

2 県でぜつめつきくしゅ 絶滅危惧種に指定されている次の生物は、どのような原因でぜつめつ き き 絶滅の危機になっていると考えられているのでしょうか。

② トウキョウダルマガエル



③

タガメ



④

オオクワガタ



⑤

フジバカマ



6

イヌワシ



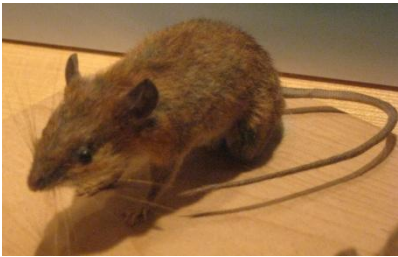
7

クマタカ



8

カヤネズミ



9

ヤブキリ



3 生物が絶滅^{ぜつめつ}してしまうことは、どうしてよくないことなのでしょう。パネルを見て考えよう。

4 あなたは、群馬県内で絶滅^{ぜつめつ}が心配される動物や植物を調べて、どんなことを感じましたか？

1 植物〇種（約〇〇%） 動物〇種（約〇〇%）

- 2 ②池や沼、水田の減少 外来生物によって食べられている 温暖化による環境の変化 など
③池や沼の減少 エサの減少 温暖化による環境の変化 など
④クヌギコナラの減少 里山の手入れ不足 温暖化による環境の変化 など
⑤河原の減少 人間による河原の環境変化 温暖化による環境の変化 など
⑥森林の減少 エサとなる小動物の減少 温暖化による環境の変化 など
⑦森林の減少 エサとなる小動物の減少 温暖化による環境の変化 など
⑧草原の減少 エサの減少 温暖化による環境の変化 など
⑨草原の減少 外来生物によって食べられている 温暖化による環境の変化 など

3 かわいそうだから絶滅から動物をまもる。これも大切。他には、地球にはたくさんの種類の生きものが生活をしているが、お互いつながりあって生きている。このことを生物多様性と呼んでいる。もし生きものが絶滅してしまうと、この奇跡的な命のつながりがなくなってしまう。その影響はとても予想ができない。地球に人間が生きられなくなる環境になる可能性がある。しかも、絶滅する原因には人間が必ずかかわっている。だからこそ、生きものが絶滅しないように人間が努力をしなければいけない。

4 略