



デメテル Demeter

群馬県立自然史博物館だより No.38
Newsletter of Gunma Museum of Natural History 2007冬・春

デメテルはギリシャ神話に登場する大地の女神で、群馬県立自然史博物館のシンボルマークになっています。



(撮影 近森 正)

特別展

『自然とのたたかい～人類は生き残るために何をしてきたか～』

開催期間 2007年 3月17日(土)～5月6日(日)

アフリカの地で生まれた私たちホモ・サピエンスは、約10万年前からアフリカを出はじめ、勇気ある拡散の旅をはじめました。

マンモスやトナカイの住む寒冷地へ、クマやイノシシ・群れを成す水鳥が羽ばたく森林・湖沼へ、アシカやアザラシが出産・育児のため上陸する沿岸へ、そして乾燥した砂漠や寒冷乾燥の高地までも。そして、最後に獲得した地は数百kmもの航海を必要とする太平洋の島々でした。

ホモ・サピエンスだけが成し得た世界各地への拡散でした。それもわずか数万年という驚異的速さで。

こうした多様な自然環境への柔軟な適応を可能に

したものは、狩猟や採集・農耕や飼育といった食料を確保する技術や、海洋を航海する技術を獲得できたからに他なりません。

この特別展では、多くのはく製や資料・グラフィックや映像で人類が切り開いたさまざまな環境とその歴史を紹介します。どうぞお楽しみ下さい。

(学芸グループ 姉崎 智子)

特別展記念講演会

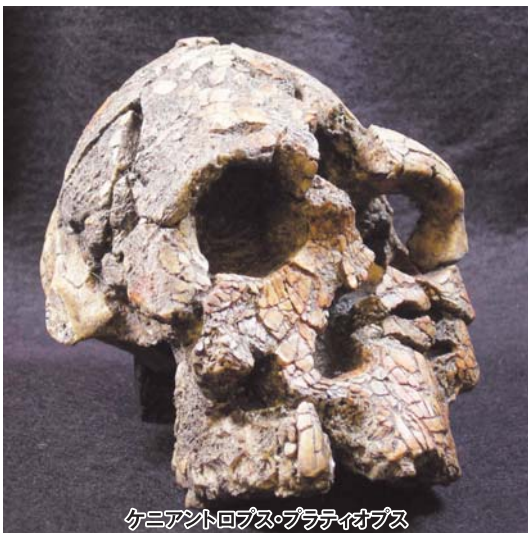
『サンゴ礁にくらす人々』

日時:平成19年4月22日(日)午後1時30分～

講師:近森 正(慶應義塾大学名誉教授)

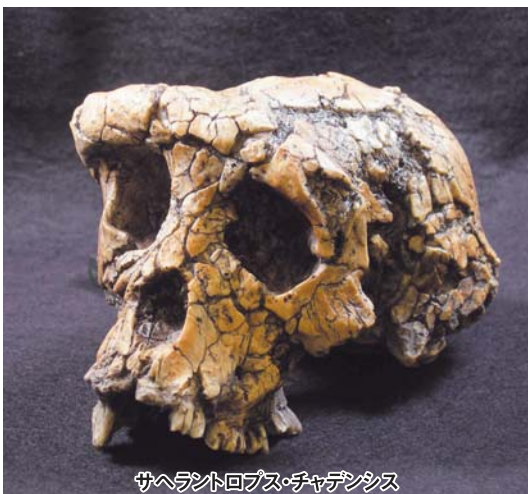
常設展示Dコーナー「ヒトの起源と進化」は1996年につくられました。人類学の分野ではそれ以降、この10年間に数多くの新しい発見がありました。

1999年、ケニアのトゥルカナ湖西岸でミーヴ・リーキーらによって350万年前の頭骨化石が発見されました。ミーヴはケニアントロプスという新属を設定しましたが、アウストラロピテクス・アフレンシスだという意見もあります。



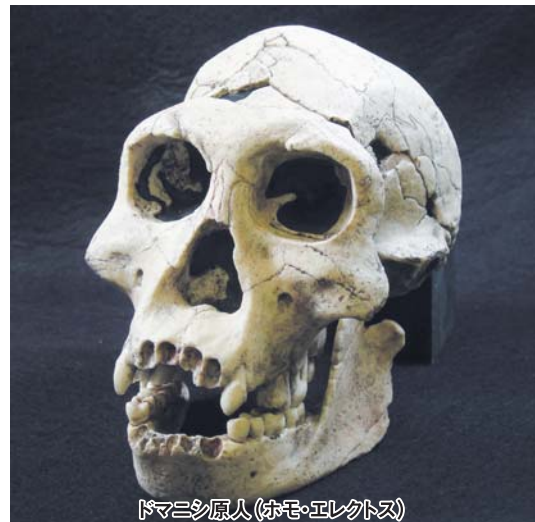
ケニアントロプス・プラティオプス

2002年にアフリカ中央のチャドで何と約700万年前の最古の人類化石、サヘラントロプス・チャデンシスが発見されました。人類がチンパンジーとの共通祖先からわかれたのは500万年～650万年前とそれまでは考えられてきましたが、その分岐はさらにさかのぼる可能性が高くなりました。



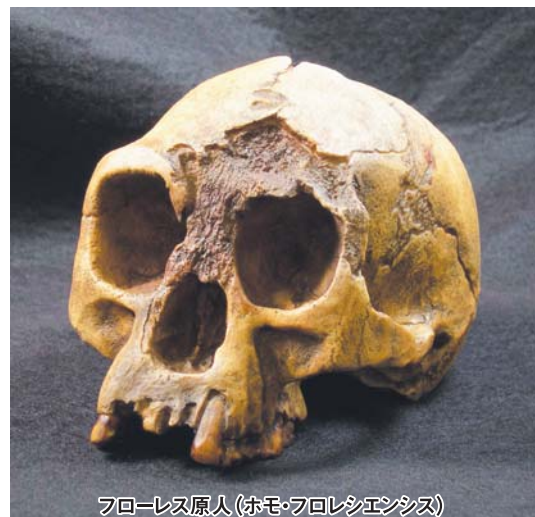
サヘラントロプス・チャデンシス

約100万年前頃、原人はアフリカを出てヨーロッパやアジアに拡散していったと考えられていましたが、2002年に約175万年前の人類化石がグルジア共和国ドマニシ遺跡で発見されました。人類がアフリカを出たのが75万年もさかのぼったのです。彼らの脳容積は現生人類の半分の650ml・身長は140cm程度で、使用していた石器は原始的なものでした。



ドマニシ原人(ホモ・エレクトス)

また、2004年にはインドネシアのフローレス島で1万8000年前の原人化石が報告されました。脳容積400ml・身長1mの成人女性でホモ・フロレシエンシスと名づけられました。分析の結果、近隣の島々にいたホモ・エレクトス（ジャワ原人）よりもドマニシの原人に近いことが分かりました。



フローレス原人(ホモ・フロレシエンシス)

これらのことから、ヒトの進化の道筋は今まで考えられていた以上に複雑で多様だったことがうかがえます。写真で紹介した標本は特別展「自然とのたたかい」で展示します。(学芸グループ 高橋 克之)

先生のための自然史博物館活用ネットワーク

***** ネットワーク会員募集!! *****

群馬県立自然史博物館では、小・中学校、高等学校、特別支援学校の先生方等に博物館をより有効に活用していただくことを目的として、平成19年4月より「先生のための自然史博物館活用ネットワーク」を組織することになりました。入会を希望される方は、下記の要領でお申し込みください。

【ネットワーク会員になると…】

- ◎自然史博物館のホームページの更新情報をメールでお知らせします。
- ◎会員限定のWeb上『掲示板』で会員相互の意見交換が行えます。(予定)
- ◎授業に役立つ実技研修会に参加できます。

【申込方法】

群馬県立自然史博物館ホームページから申込書を印刷し、必要事項を記入の上、ファックスまたはメールで申し込んでください。後日、会員番号をメールで送信します。

◎期 間：平成19年2月14日以降、随時申込を受け付けます。

◎会 費：無料

(総務普及グループ 武井 郁也)

平成19年度子どもミュージアムスクール生募集!

子どもミュージアムスクールに参加して、自然のしくみや群馬の自然を調べてみませんか!

対 象：小学5年生～中学2年生(平成19年度)

定 員：18人(各コース6人、応募者多数の場合は抽選)

参加費：1,500円(保険料・教材費の一部負担)

応募方法：

①申込用紙請求期間／3月1日(木)～3月28日(水)必着
*80円切手と返信用封筒(返信先が書かれたもの)を
同封してお申し込み下さい。

*4月10日(火)に館より申込用紙を送付します。

②申 込 締 切／4月30日(月)必着

③参加者決定／5月 8日(火)

活動期間：2007年6月～2008年3月(10日間程度)

活動予定内容：

コース①／水生生物調査：水生生物の生息状況を調査し、それを採集して標本製作したり、
環境について考えたりします。

コース②／ネズミ調査：サツマイモ畑に生息するネズミの調査をします。(協力:富岡地区農業指導センター)

コース③／ホ乳類骨学実習：陸生ホ乳類を解剖し、体の仕組みを学習します。

また、さまざまな動物の骨格を比較し、形の違いを調べます。

*活動予定内容であり、変更の可能性があります。申込用紙には決定した内容を記載します。

(総務普及グループ 武井 郁也)



18年度の活動の様子：ホ乳類骨学入門コース

収蔵資料より

タマゴタケ (*Amanita hemibapha*) テングタケ科

夏から秋にかけて雑木林で見られる美しいキノコです。幼菌は真綿のような膜に包まれ、やがて真っ赤な傘が顔を出します。黄色い柄の部分には赤みを帯びただんだら模様があります。

見た目は毒キノコのように見えますが、傘は柔らかく舌ざわりの良い食用キノコです。

有毒のベニテングタケ (*Amanita muscaria*) は柄が白く、傘に白いいぼがついています。いぼのとれてしまったものや幼菌はタマゴタケと間違えやすいので注意が必要です。(学芸グループ 金井 英男)



インフォメーション (2月~5月の予定)

特別展「自然とのたたかい ~人類は生き残るために何をしてきたか~」
2007年 3月17日(土)~5月6日(日)

■凡例

- 電話で申し込み
- 往復ハガキで申し込み
- 当日会場で申し込み

2月 4日(日)・12日(月) ホリデーサイエンス 「ミクロの世界」

11日(日)・18日(日) ホリデーサイエンス 「サンヨウチュウのレプリカをつくろう」

27日(火)・28日(水) 資料整理休館

毎週土曜日 サイエンス・サタデー 「カマラサウルスの歯のレプリカをつくろう」



休館日
○印の日は休館いたします。

3月 1日(木)・2日(金) 資料整理休館

毎週土曜日 サイエンス・サタデー 「動物の足跡スタンプをつくろう」

2月	日	月	火	水	木	金	土
	・	・	・	・	1	2	3
	4	⑤	6	7	8	9	10
	11	12	⑬	14	15	16	17
	18	⑱	20	21	22	23	24
25	⑳	㉑	㉒	・	・	・	

4月 22日(日) 特別展記念講演会 「サンゴ礁にくらす人々」

29日(日) ファミリー自然観察会 「春の森林に生息する野鳥の観察」

毎週土曜日 サイエンス・サタデー 「空飛ぶアンハングエラ」

3月	日	月	火	水	木	金	土
	・	・	・	・	①	②	3
	4	⑤	6	7	8	9	10
	11	⑫	13	14	15	16	17
	18	⑱	20	21	22	23	24
25	⑳	㉑	㉒	28	29	30	
31	・	・	・	・	・	・	

5月 20日(日) ファミリー自然観察会 「里山の植物の観察」

毎週土曜日 サイエンス・サタデー 「れきの丸くなる様子を実験して確かめてみよう」

4月	日	月	火	水	木	金	土
	1	②	3	4	5	6	7
	8	⑨	10	11	12	13	14
	15	⑬	17	18	19	20	21
	22	⑳	23	24	25	26	27
28	29	30	・	・	・	・	

利用案内

■開館時間 午前9:30~午後5:00(入館は午後4:30まで)

■休館日 毎週月曜日(月曜日が祝日の場合は翌日)
※6月4日(月)~6月12日(火)は、館内消毒のため臨時休館となります

■観覧料 一般①500円/②600円/③700円、高校・大学生①300円/②300円/③400円
※①は通常料金、②は特別展開催時料金、③は企画展開催時料金となります
※中学生以下、身体障害者手帳・療育手帳又は精神障害者保健福祉手帳をお持ちの方及びその介護者1名は無料
※有料者20名以上は団体料金で2割引となります

5月	日	月	火	水	木	金	土
	・	・	1	2	3	4	5
	6	⑦	8	9	10	11	12
	13	⑭	15	16	17	18	19
	20	⑰	22	23	24	25	26
27	⑱	29	30	31	・	・	