



デメテル Demeter

群馬県立自然史博物館だより No.43

Newsletter of Gunma Museum of Natural History 2008.秋・冬

デメテルはギリシャ神話に登場する大地の女神で、群馬県立自然史博物館のシンボルマークになっています。



写真協力：(株)御木本真珠島(アコヤガイと真珠)、京都市青少年科学センター(シマノグチガイ)、NOAA(クリオネ、ホラガイ類)、大谷洋子(ベニオキナエビス)、Wikipedia(ホタテガイ類)。

第31回企画展 **きれいで不思議な貝の魅力**

開催 平成20年
期間 9月27日(土)～11月24日(月・祝)

食物、貨幣に工芸品、そして真珠の養殖など…。軟体動物の仲間のうち、貝殻を持つ「貝」は私たちにとって身近な動物です。5億年を超えるその歴史の中で、貝はからだのつくりを進化させながら、海から川や湖へ、そして陸上へも発展し、群馬でもその一部を見ることができます。貝殻では構造や形の変化が見られ、殻が軟体部の中にあるものや、殻が無くなってしまったものまでいます。企画展では、生きものとしての貝の特徴や彼らを取り巻く今の環境、そして殻の形や真珠などに代表される貝の美しさとその魅力をご紹介します。(学芸係 高桑 祐司)

企画展記念イベント

講演会

「奈落の底—深海に棲む貝類」

日時:平成20年10月11日(土)13:30～15:30

講師:奥谷喬司(日本貝類学会会長)

講演会

「貝の魅力、人との出会い」

日時:平成20年11月9日(日)13:30～15:30

講師:大谷洋子(西宮市貝類館研究員)

特集

企画展への道

「あれも貝、これも貝」

今回の秋の企画展「きれいで不思議な貝の魅力」では、文字通り貝類を中心とした展示を行っています。さて、皆さんは貝類といわれてどのような生物を思い浮かべますか。

身近なところにいる貝としては、童謡にも登場する「かたつむり」でしょうか。



ウスカワマイマイ

その一方で、魚屋さんの店先や、お寿司屋さんのカウンターを思い出した方もいることでしょう。食材としての貝類にはたくさんの種類があり、巻貝の仲間（腹足類）には、サザエ、ツブガイ、バイガイ、アワビなどが、二枚貝の仲間（斧足類）には、シジミ、アサリ、ハマグリ、カキ、ホタテガイ、アオヤギ、ミルガイ、タイラギなどがあります。また意外かもしれませんが、イカやタコも頭足類という貝の仲間です。

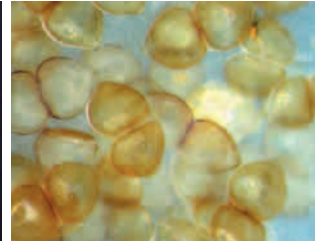


撮影協力 角上魚類高崎店

こうしてみると、私たちは様々な種類の貝類を食べていることがわかります。お寿司屋さんのネタケースの中身は3割くらいが貝類なのです。けれどもこんなに身近なわりには、その特徴や生きている様子については余り知られていません。



ハマグリから基石を作る



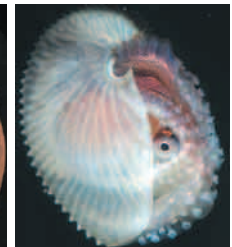
ドブガイの幼生



オオサマタカラガイ



アワビの真珠



アオイガイ

写真協力：西宮貝類館（ハマグリ）、京都市青少年センター（オオサマタカラガイ）、(株)御木本真珠島（アワビの真珠）、東海大学海洋科学博物館（アオイガイ）

今回の企画展では、食材として貝類以外にも、ヒトと貝との関わり、貝類のからだのつくりや進化、普段見られない深海に棲む貝や世界の美しい貝など、様々な視点から貝の姿に迫っています。

企画展をご覧いただき、おいしい貝を食べる時に、ちょっとした知識を周囲の人にごちそうしてみたいはいかがでしょうか。（学芸係 杉山 直人）

【自然教室のお知らせ】

今回の企画展にあわせて下記の自然教室を行います。詳しい内容は本館のWebページやイベントカレンダーをご覧ください。

みなさんの参加をお待ちしております。

9/28(日)

「貝とその利用
ー貝のストラップ作りー」

10/26(日)

「貝の解剖学入門」



ボランティアの活動と募集のお知らせ

博物館では、開館した翌年の平成9年からボランティア活動が始まりました。今年度は83人の方がボランティアとして登録し、職員をサポートしてくださっています。

ボランティアに参加している方は、年齢や職業は様々です。専門知識を生かして活躍されている方やお客様とのふれあいを大切に活動されている方など、いろいろな形で博物館に関わってくださいませ。その中で、「専門分野のスキルアップができた」「活動を通して充実感が味わえた」などの感想をいただいています。博物館としても、多くの場面で助けていただき感謝の気持ちでいっぱいです。

「ボランティアスタッフジャンパーを着て博物館で活動してみませんか」博物館をより一層楽しむこ



展示室で説明をする解説ボランティア

とができることと思います。

今年度の募集内容は下記の通りです。

…ボランティア募集のお知らせ…

★活動内容・募集人数

・解説ボランティア：15人

博物館内の常設展示で、一般来館者に展示解説を行います。

・資料整理ボランティア：若干名

当館の財産である資料を整理します。募集分野は「哺乳類」または「図書整理」です。

・サタデーボランティア：15人

毎週土曜日の午後に無料で行っている体験学習で受付や補助または説明を担当します。（詳しい内容は下段で紹介しています。）

★資格・条件

- ・高校生以上で月1～2回程度博物館で活動できる方
- ・事前研修会に参加して学習できる方

★応募方法

- ・はがき、またはファックスに、住所、氏名、年齢、職業、電話番号を記入して、博物館までお申し込みください。後日、事前研修会の詳しい内容をご連絡します。（先着順）

★申し込み期間

- ・平成20年8月19日（火）～9月18日（木）

★報酬・その他

- ・ボランティア活動に対する報酬、交通費、昼食代等は支給できませんのでご了承ください。

（教育普及係 高橋 秀武）

サイエンス・サタデーの活動について

博物館では、毎週土曜日の14時から15時（受付は13時30分から）、サイエンス・サタデーというイベントを実施しています。このイベントは、博物館の実験室や館周辺を活用して、地学・生物に関連した実験・観察・レプリカづくりなどを月ごとにメニューを変えて行うものです。小学生以上の方が参加できますが、小学校3年生以下の場合には保護者の付き添いが必要になります。参加は無料で、定員は30名です。

このイベントの特徴は、説明を博物館職員だけでなくボランティアの方が担当することです。つまり、このイベントはボランティアの方が中心となって行っているのです。ボランティアの方は説明以外にも受付や補助を担当していただきます。また、新

規メニューの開発にも参加していただいています。興味のある方は、ボランティアとして参加してみたいかがでしょうか。



実験室で説明をするサタデーボランティア

暖帯から熱帯にまで生活圏をもつ大型のヒョウモンチョウです。写真1のように斑紋は雌雄で異なります。分布の北限は神奈川県から静岡県・愛知県あたりでした。写真2（収蔵番号GMNH-II0026424）は理科の教員だった田中恒司が1946年9月24日に前橋市前代田町（当時）で採集したものです。おそらく群馬県内で採集された最も古い標本です。田中はそのときの様子を「もしまぐれでも前橋の地で見られることは想像していませんでした。しかもそれが捕獲されたのだ」と興奮気味に日記に記しています。それから60年経った今日では当館周辺でも普通に見られるようになりました。分布拡大の理由として食草となる園芸スマレ類が増えたことと温暖化の影響などが考えられます。



写真1 ♂ ♀



写真2

（学芸係 高橋 克之）

インフォメーション（10月～1月の予定）

第31回 企画展「きれいで不思議な貝の魅力」2008年9月27日（土）～11月24日（月・祝）

10月

- 4日（土） 天体観望会「夏の星座・秋の星座」（その1）
- 11日（土） 企画展記念講演会「奈落の底ー深海に棲む貝類ー」
- 25日（土） ミュージアムナイトツアー
- 26日（日） 企画展記念自然教室「貝の解剖学入門」
- 毎週土曜日 サイエンス・サタデー「アンモナイトのレプリカをつくろう」

11月

- 1日（土） ミュージアムナイトツアー
- 2日（日） 天体観望会「夏の星座・秋の星座」（その2）
- 7日（金）～9日（日） 移動博物館（会場：館林市大島公民館）
- 9日（日） 企画展記念講演会「貝の魅力、人との出会い」
- 15日（土） ミュージアムナイトツアー
- 29日（土） 天体観望会「秋の星座や惑星」
- 30日（日） 自然史講座「きのこの不思議をさぐる」
- 毎週土曜日 サイエンス・サタデー「モミジを観察しパウチ標本つくろう」

12月

- 1日（月）～10日（水） メンテナンス休館
- 14日（日） ファミリー自然観察会「冬鳥の観察」
- 29日（月）～31日（水） 年末休館
- 毎週土曜日 サイエンス・サタデー「牛乳パックでクリスマスカードや年賀状をつくろう」

1月

- 1日（木）～3日（土） 年始休館
- 26日（月）～28日（水） 資料整理休館
- 毎週土曜日 サイエンス・サタデー「からくりカレンダーをつくろう」

利用案内

■開館時間 午前9:30～午後5:00（入館は午後4:30まで）

■休館日 毎週月曜日（月曜日が祝日の場合は翌日）

■観覧料

	一般	高校・大学生
常設展のみ開催	500円	300円
企画展開催時	700円	400円

※中学生以下、身体障害者手帳・療育手帳又は精神障害者保健福祉手帳をお持ちの方及びその介護者1名は無料
※有料者20名以上は団体料金で2割引となります

■凡例

☎ 電話で申込み（1ヶ月前から先着順）

👤 当日会場で申込み（先着順）

📄 ハガキで申し込み



休館日

○印の日は休館いたします。

10月

日	月	火	水	木	金	土
・	・	・	1	2	3	4
5	6	7	8	9	10	11
12	13	14	15	16	17	18
19	20	21	22	23	24	25
26	27	28	29	30	31	・

11月

日	月	火	水	木	金	土
・	・	・	・	・	・	1
2	3	4	5	6	7	8
9	10	11	12	13	14	15
16	17	18	19	20	21	22
23	24	25	26	27	28	29
30	・	・	・	・	・	・

12月

日	月	火	水	木	金	土
・	1	2	3	4	5	6
7	8	9	10	11	12	13
14	15	16	17	18	19	20
21	22	23	24	25	26	27
28	29	30	31	・	・	・

1月

日	月	火	水	木	金	土
・	・	・	・	1	2	3
4	5	6	7	8	9	10
11	12	13	14	15	16	17
18	19	20	21	22	23	24
25	26	27	28	29	30	31