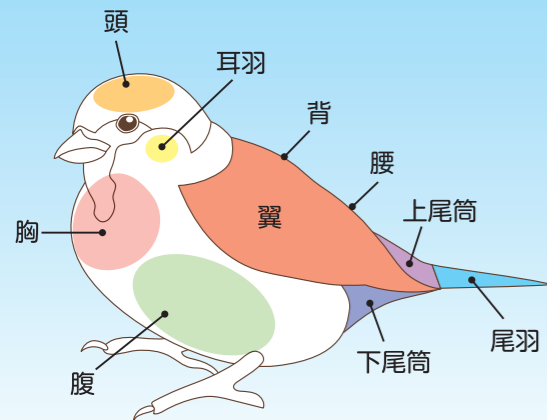
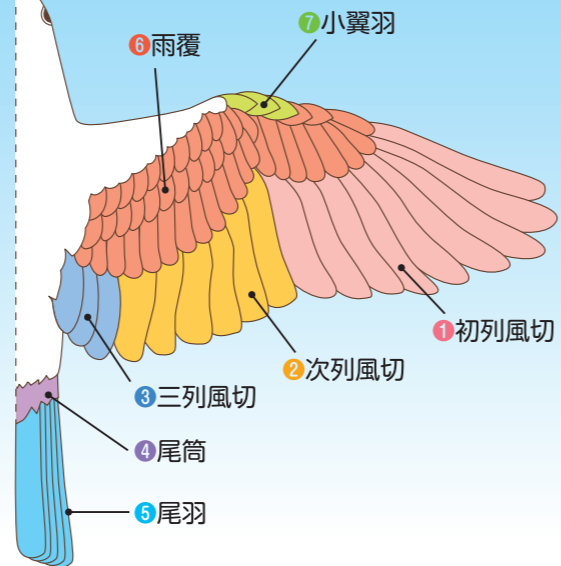


体の名前



背側



1 初列風切

飛ぶときの前に進む役割

2 次列風切

飛んでいる時に鳥の身体を空中に浮かせる役割

3 三列風切

飛んでいる時に、胴体と翼のつながりをスムーズにする役割

4 尾筒

尾羽を支える役割

背側のもの：上尾筒、腹側のもの：下尾筒

5 尾羽

飛んでいる時の安定確保と方向転換の役割

6 雨覆

風切の根元を覆い、翼全体の空気の流れを整える役割

7 小翼羽

着陸時の失速防止の役割

みんなで調べる！

鳥の羽毛を 探そう！

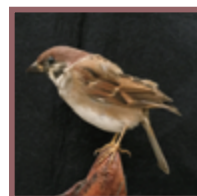


カワセミ

水辺に生息する。

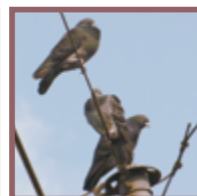
スズメより大きく全長は17cm程度。

鮮やかな瑠璃色の羽と、
長いくちばしが特徴。



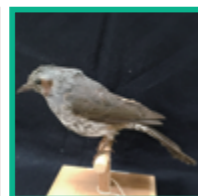
スズメ

● チュンチュン



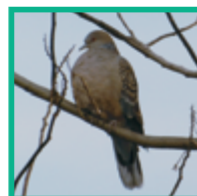
カワラバト

● クッカー



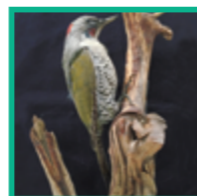
ヒヨドリ

● ヒーヨ、ヒヨ



キジバト

● ホーホーホッホーホー



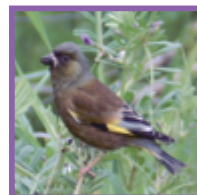
アオゲラ

● キョッ キョッ キョッ



シメ

● ピチッ、シーツ



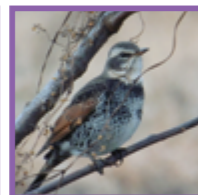
カワラヒワ

● キリリッ、キリッ、
コロコロ



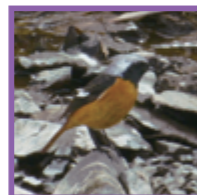
ムクドリ

● ギュルギュルギュル



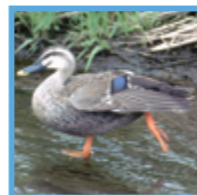
ツグミ

● ジジッジジッ



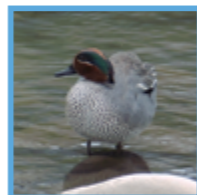
ジョウビタキ

● ヒッ、ヒッ、ヒッ



カルガモ

● グエ、グエ

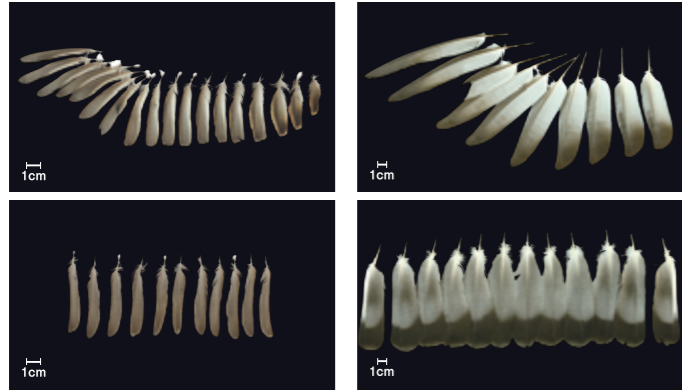


コガモ

● オス：ピリッピリッ
● メス：ゲッグエッ



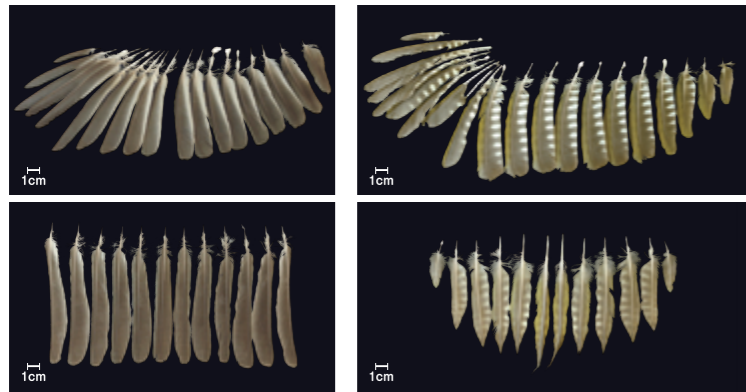
建物のまわり



スズメ

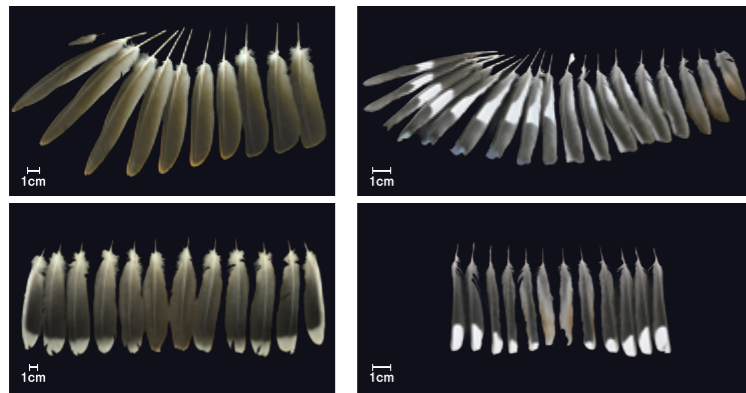
カワラバト(ドバト)

雑木林やそのまわり



ヒヨドリ

アオゲラ

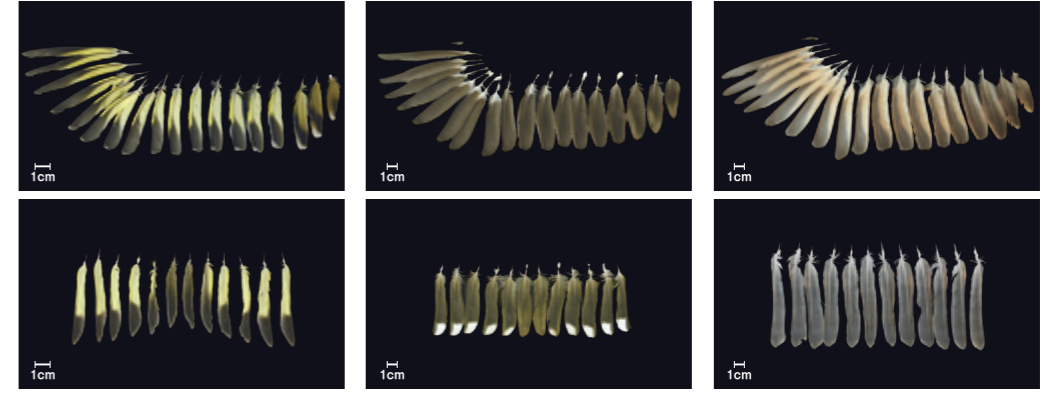


キジバト

シメ(冬)



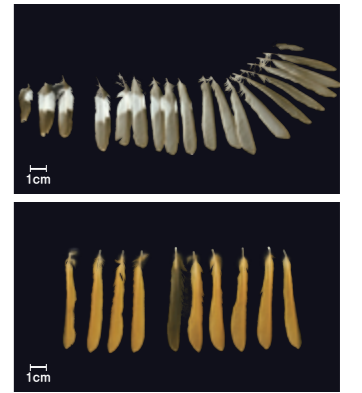
広場や野球場



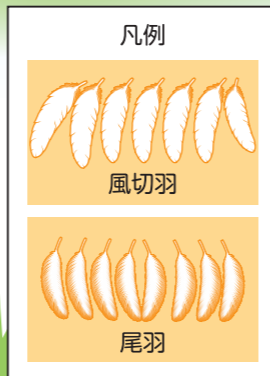
カワラヒワ

ムクドリ

ツグミ(冬)



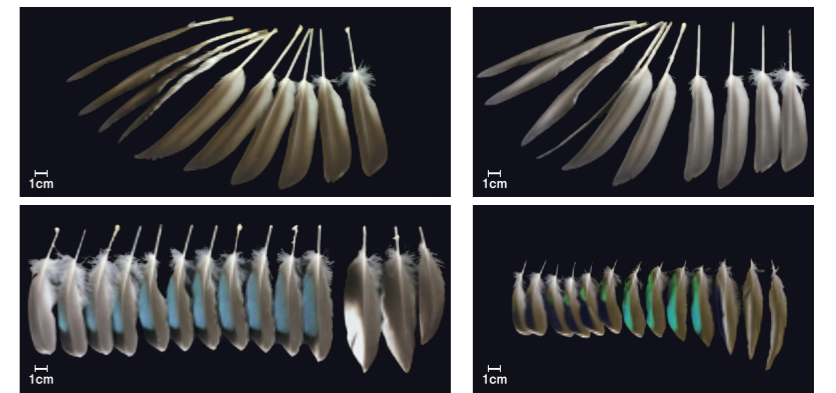
ジョウビタキ(冬)



約束だよ

- ① 羽は手袋等をして直接さわらない
- ② さわったあとは石けんで手を洗う

水辺



カルガモ

コガモ(冬)