

友の会通信

2011
Vol.
25

～群馬県立自然史博物館友の会～



下見の一行

自然観察会

『里山の植物を観察しよう』

～安中市崇台山～

平成23年5月20日(金)下見を実施

※5月29日(日)の観察会は荒天のため中止

そうたい
崇台山は、安中市と富岡市にまたがる標高299mの低山で、「ぐんま百名山の一つに入る。登山口はいくつもあるが、「安中市ふるさと学習館」から登るコースがよい。同館には、「上間仁田・崇台山コース」の案内図も用意されている。

この山は、原植生のアラカシ、シラカシ等の照葉樹林が、人間によるさまざまな影響を受けて変えられた代償植生である。山頂からの展望はよい。地形や植物観察にも適したよいコースといえよう。「ふるさと学習館」から「崇台山」までは、道ばたや法面、畑などに帰化植物(外来植物)が数多く見られる。主なものに、セイヨウタンポポ、ハルジオン、ヒメジョオン、オッタチカタバミ、アメリカフウロ、オオウシノケグサなどの多くを見ることができる。崇台山登山道入口からは坂道となる。

草本には、若葉が紅色したベニシダを始めとして、タチツボスミレ、ハナニガナ、ジュウニヒトエ、ヤマユリ、チゴユリ、ミヤマナルコユリなどが。

低木にはモミジイチゴ(実)、コゴメウツギ、ミヤマウグイスカグラ、コアジサイ、ヤマアジサイ、ニワトコ、クサボケなど。

高木としては、コナラが主で、クスギ、クリなどは極めて少ない。花が咲いていたのはミズキ、ハリエンジュ(ニセアカシア)など。ハリエンジュは蜜源としては大切だが、在来の植生を害するので好ましくない。

山頂広場の回りにはサクラが、南斜面にはツツジが植えられている。ここの林縁に沿って急な道を下ると、長学寺と学習の森への別れ道がある。付近には、ツリガネニンジンやキバナアキギリ、シラヤマギク、ノブキやツルドクダミなどがある。スギ林下部にはクマザサが群生しているが、寺の境内より逃げ出したもので自生ではない。長学寺には、富岡市指定の天然記念物のオオイチョウがあり、下の駐車場脇にはアカバザクラがある。

観察会講師 里見哲夫 先生



セイヨウタンポポ



コアジサイ



スギ林下部のクマザサ



モミジイチゴ



ベニシダ

平成23年度「友の会」総会開催

5月8日(日) 参加者22名

平成23年度の総会が、5月8日(日) 午後2時から博物館学習室で行われました。総会では、昨年度の事業報告及び決算報告、今年度の事業案並びに予算案について審議しました。また、ミュージアムショップで販売する友の会グッズについても意見交換しました。その結果、この夏には「缶バッチ(6種類)」が販売されることになりました。恐竜カード入りの素敵な商品です。ぜひ、ミュージアムショップに足を運んでみてください。

群馬県立自然史博物館

オリジナルグッズ (6種類のうちの3点各200円)



トリケラトプス



スピノサウルス
(自然史博物館オリジナル)



デイノニクス



川原会長によるあいさつ

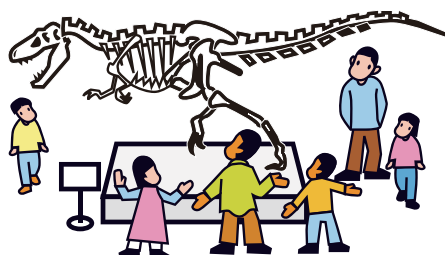
平成23年度

友の会役員紹介

今年度は、事務局員2名が変わりました。会長をはじめ、他の役員に変更はありません。よろしくお願いします。

《平成23年度の役員・事務局》

- 【会長】 川原 英雄
- 【副会長】 山田 利和・柚木 郁 (運営委員を兼ねる)
- 【監事】 松井 則幸・瀬下 保
- 【運営委員】 森平 利政・角田 寛子・堀越 友子・堀越 武男
徳江 紀・北川 真理子
- 【顧問】 横田 英一・青木 道雄・原 浩一郎・池下 隆雄
- 【事務局】 武藤 勉・高橋 秀武・武井 郁也



友の会講演会

総会後に当館長谷川善和名誉館長を講師に迎え、友の会講演会を行いました。今回のテーマは、「オオヤマネコ」でした。まず、名誉館長はヨーロッパオオヤマネコ、カナダオオヤマネコ、ボブキャットの頭骨を紹介しました。そして、ネコ科動物について説明するとともに、その頭骨の見分け方の難しさについても解説しました。研究の結果、オオヤマネコは最終氷河期の頃にヘラジカやトナカイなどと一緒に北海道経由で大陸から日本列島に渡ってきた話や、オオヤマネコの毛皮を必要とする縄文人の狩猟対象動物であった話に、古き日本の光景が目につきました。



私が見つけた自然 友の会会員からのおたより



『初めて見た虫 ヨコヅナサシガメ』

期日:平成23年5月1日 場所:高崎市元島名町 自宅



このような、自宅梅の木で発見!



腹の左右にある白黒のフリルがとても目立ちます。このフリルが横綱の綱、または化粧回しを思い起こさせるために「ヨコヅナ」の名前がつけました。

自宅の梅の木で見たことのない虫を発見しました。しかも赤い脱皮中のものも。写真は脱皮をしているヨコヅナサシガメの様子です。ヨコヅナサシガメは元々は中国から東南アジアに分布していたものが、昭和初期、九州に入ってきました。1990年代に関東地方でも見かけられ始めたとのこと。ケムシなどに口吻を突き刺し体液を吸います。不注意に触れると、この口吻で刺されることがあるので注意が必要です。体の縁の白色は警戒柄なのでしょうか…。(23-037 三友 賢一)



赤い脱皮中のものも発見。約20分で脱皮完了。



動き始めた脱皮直後の個体には、他の成虫が迎えに来て前肢をとってやっているように見えました。



脱皮後間もないと見られる赤みがかった個体と幼虫らしきもの。

『啓蟄の日の翌日のシヨウリヨウバツタ』

期日:平成23年3月7日 場所:高崎市元島名町 自宅

啓蟄の日は比較的穏やかな日でした。翌7日の朝、小雨が降る中庭の植木にじっと動かずに止まっているバツタを発見。まだまだ寒い日が続いているというのにもう出てきてしまって、この冬はいったいどこで過ごしていたのでしょうか。約1日動かずにとまっていた。啓蟄にピッタリの出来事でした。(23-037 三友 賢一)



『絶滅危惧種のキンラン』

期日:平成23年5月某日 場所:安中市

かつては雑木林の里山に、どこにでもあった花、キンラン。それが今では絶滅危惧種。それでもまだ、富岡・安中の里山では細々と咲いているのを発見できるのがうれしい。

しかし、来年もこのきれいな花を発見することができるのでしょうか。人間の手で育てる事が不可能なこのキンランを見ると、人間の力は自然界においてまだまだ至らないことばかりであることを痛感します。ぜひ、来年も咲いて私たち人間に示唆を与えてほしいと思います。(友の会 事務局)



◆友の会視察研修旅行のお知らせ◆

今年度は、「ミュージアムパーク茨城県自然博物館」並びに「筑波宇宙センター」を予定しています。期日は11月6日(日)、定員は45名です。応募者多数の場合は、抽選とさせていただきます。

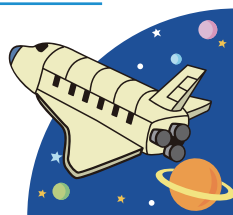
【ミュージアムパーク茨城県自然博物館】

茨城県自然博物館は、宇宙の進化、地球の生きたち、そして自然と生命の不思議な営みなどについて展示しています。エントランスを過ぎると、そこには松花江マンモス(世界最大のマンモス)やヌオエロサウルス(大型の植物食恐竜・世界最大級)やメタセコイア(生きている化石・日本最大級)などが私たちを迎えてくれます。



【筑波宇宙センター】

「筑波宇宙センター」はJAXAの宇宙開発における研究・開発を行っています。センターの過去・現在・未来への取り組みを理解するために、それらの施設を見学することができます。展示スペースは、ロケットや人工衛星、宇宙環境利用などに分かれています。実物大の試験モデルもあり、宇宙開発の現場に触れることができます。見学ツアーにも参加する予定です。



これからの 友の会イベント

- 9月4日(日) 体験活動「脳の解剖」(場所:自然史博物館実験室)
- 11月6日(日) 友の会視察研修旅行(場所:上記の通り)
- 2月12日(日) 野鳥観察会(場所:高崎観音山)

友の会入会のお知らせ

年会費

- ①一般会員 — 3,000円
- ②高・大学生 — 2,000円
- ③小・中学生 — 1,000円
- ④家族会員 — 5,000円
- ⑤賛助会員(1口) — 10,000円

◎10月以降の入会は、年会費が半額となります。

◎入会されますと、博物館入館料が無料になり、博物館だよりなどの情報誌が配布されるなど、多数の特典があります。

わたしが 募集中 見つけた自然



自分の身の周りで、かわいらしい自然を見つけたとき、珍しい自然と出会ったとき、その瞬間をカメラで記録し、写真とその時のエピソードを添えて自然史博物館友の会へ封書またはメールでお送りください。友の会通信で紹介させていただきます。なお、応募していただいた方全員にオリジナルポストカードを、友の会通信で紹介させていただいた方には素敵な賞品をプレゼントいたします。

■賛助会員(7月末現在)以下、法人・個人の方に趣旨賛同いただきました。ありがとうございました。

高崎冶金工業株式会社・(有)山田会計・(有)松井会計事務所・(有)市川会計事務所・野口会計事務所・三栄商事株式会社・ジャーナル印刷(株)・川原英雄・齋藤紀恵子・青木道雄・佐藤春利

編集 後記

ニュージーランドの大地震、東日本大震災、アメリカを襲った巨大竜巻など、続けて起こったこれらの災害は、自然が私たちに「思い上がるな」と警告を発したのでしょうか。今まで便利さを追求してきた私たちにとって、これらの出来事が、生活を見直すきっかけとなりました。これからは、自然に敬意を払いつつ、共に生きていくことが大切なのではないでしょうか。

(友の会通信編集委員 角田寛子)